

初一地理学科

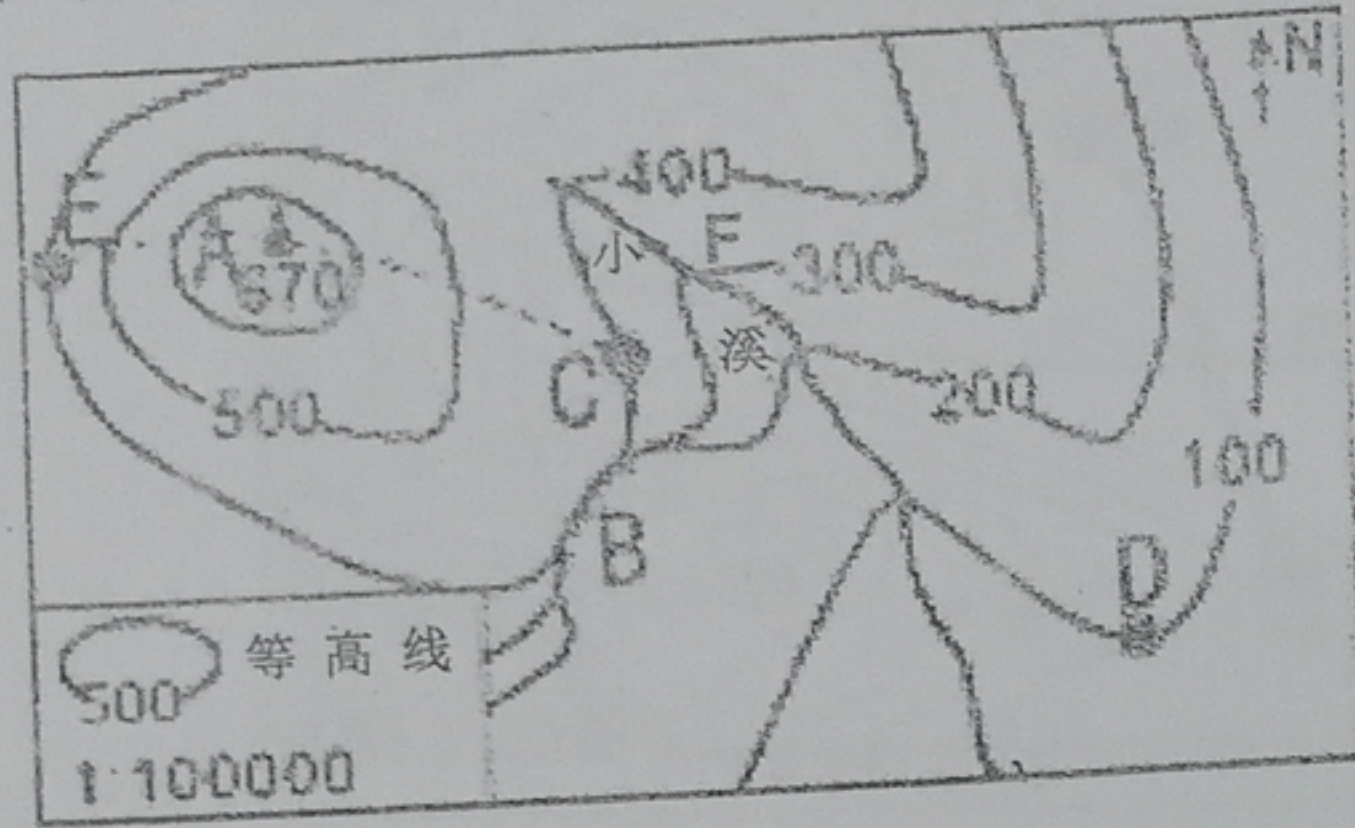
一、单项选择题 (每题 2 分, 共 60 分)

- 下列事实最先证明地球是球形的是
A、哥伦布发现美洲大陆 B、麦哲伦船队环球航行
C、人造地球卫星的发射和使用 D、郑和下西洋
- 地球的平均半径是
A、6357km B、6378km C、6371km D、4 万 km
- 赤道是
A、划分经度的起点 B、南北半球的分界线 C、东西半球的分界线 D、90 度纬线
- 关于经纬线的说法, 正确的是
A、每条经线自成一个圆 B、经线长度都相等
C、纬线指示南北方向 D、地球仪上有经线 360 条
- 与 0° 经线构成经线圈的经线是
A、60° E B、30° W C、120° W D、180°
- 既位于北半球, 又位于东半球的地点为
A、(40° N, 16° E) B、(30° N, 161° E)
C、(20° S, 120° E) D、(80° N, 159° W)
- 地球自转和公转运动相同的特征是
A、周期 B、方向 C、绕转中心 D、产生的地理现象
- 在地球仪上, 经度 30°、纬度 0° 的地方一共有
A、一个 B、两个 C、三个 D、四个
- 在有指向标的地图上, 其指向标的箭头所指示的方向一般为
A、东方 B、南方 C、西方 D、北方
- 在 1:500000 的地图上, 实地距离为 20 千米的两城在地图上的距离是
A、5 厘米 B、3 厘米 C、4 厘米 D、2 厘米
- “十一”长假期间, 某旅游者想去游览秦皇陵兵马俑, 他应该查看
A、陕西省政区图 B、陕西省地形图 C、陕西省旅游图 D、陕西省气候图
- 纬度有南纬、北纬之分, 经度有东经、西经之分。下面哪一组字母代号正确
A、北纬用“N”, 南纬用“S”, 东经用“E”, 西经用“W”表示
B、北纬用“W”, 南纬用“N”, 东经用“S”, 西经用“E”表示
C、北纬用“E”, 南纬用“W”, 东经用“N”, 西经用“S”表示
D、北纬用“S”, 南纬用“E”, 东经用“W”, 西经用“N”表示
- 在 1 厘米表示实地距离 30 千米的地图上, 其比例尺用数字表示是
A、1:3000 B、1:3000000 C、1:300000 D、1:1000000
- 用分式表述的比例尺, 分母越大, 表示
A、比例尺越大 B、比例尺越小 C、面积越小 D、内容越详细
- 下列比例尺中, 最大的是
A、1:5000 B、1:40000
C、图上一厘米代表实地距离 2000 千米 D、1:3000
- M 点的海拔是 1500 米, N 点的海拔是 -500 米, 则 M、N 两点的相对高度是
A、1500 米 B、1000 米 C、2500 米 D、2000 米
- 关于经纬度的说法, 正确的是
A、以 180° 经线为界, 东经和西经的度数分别向东、西越来越大
B、以 0° 经线为界, 东经和西经的度数分别向东、西越来越大
C、以赤道为界, 北纬和南纬的度数分别向北、南越来越大, 南、北极为 180°
D、以赤道为界, 北纬和南纬的度数分别向北、南越来越小, 南、北极为 0°
- 关于在地图上识别方向的一些叙述, 正确的是
A、经线指示东西方向、纬线指示南北方向
B、面对地图, 通常是“上北下南, 左东右西”
C、一个人站在北极, 他的四面都是北方
D、在有指向标的地图上, 指向标箭头指示北方
- 下列关于比例尺的叙述, 正确的是
①根据比例尺, 在地图上可以量算出两点间的实际距离
②比例尺通常可以用线段式、文字式和数字式表示
③比例尺是表示实地距离比图上距离缩小的程度
④同样的地图, 若比例尺越小, 则表示的内容越详细
A、②③ B、②④ C、①③ D、①②
- 下列现象由自转引起的是
A、太阳东升西落 B、天安门广场每天升旗时刻不同
C、极昼极夜现象 D、同一地点一年中昼夜长短变化
- 黄山比泰山的垂直距离高出 349 米, 这是指
A、黄山的海拔 B、黄山对于泰山的相对高度
C、泰山的海拔 D、一般高度
- 等高线之间不会交叉, 但若地形图上若干条等高线在某个地方重叠, 那这里是
A、鞍部 B、陡崖 C、洼地 D、山峰



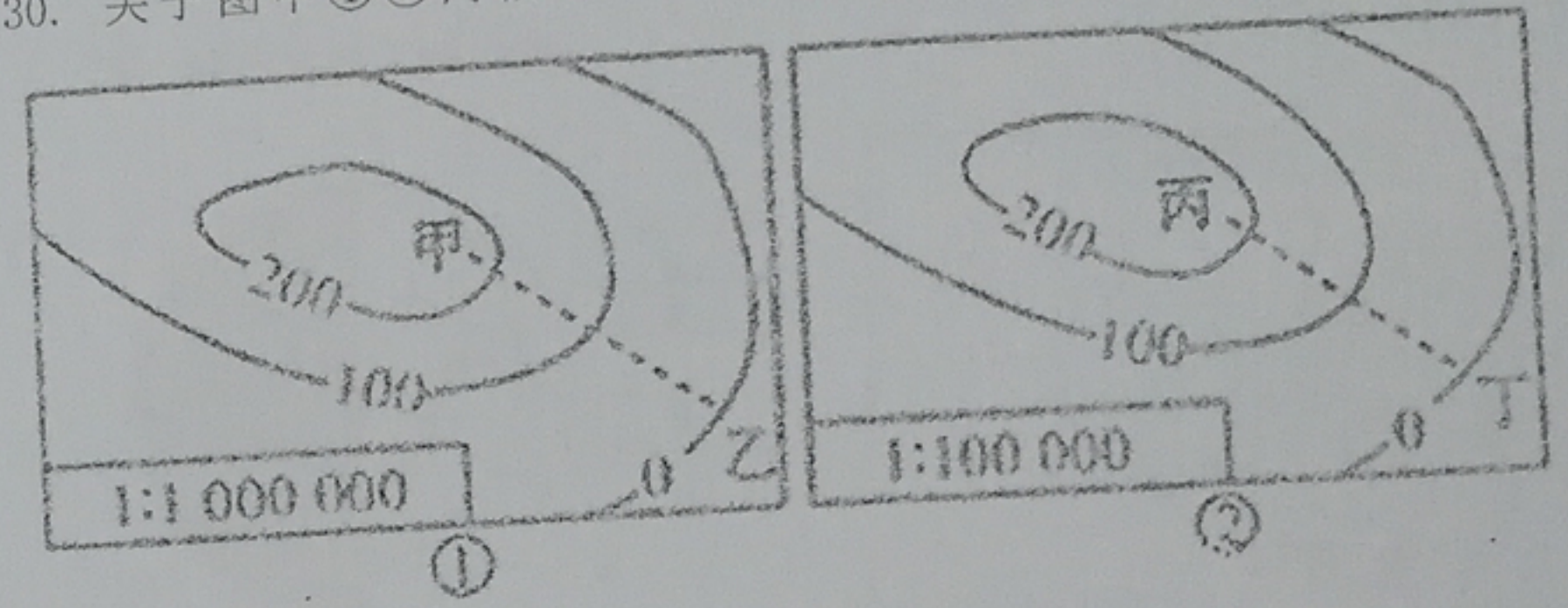
学号
姓名
班级

读“某地等高线地形图”，回答 23-25 题



23. 下列说法正确的是
- A、小溪的流向是自东南向西北流
 - B、从 C 点爬到山顶 A 比从 E 点爬到山顶 A 更容易
 - C、点 D 处可能发育出河流
 - D、地图上量得 C 到 D 的直线距离为 3cm，则两地之间的实际距离为 30km
24. 图中 A、B、D、F 四处的地形分别是
- A、陡崖 山顶 山谷 山脊 B、山顶 陡崖 山谷 山脊
 - C、山顶 陡崖 山脊 山谷 D、山顶 山谷 陡崖 山脊
25. B、D、E、F 四地中，符合“深山藏古寺”意境的是
- A、B 地 B、D 地 C、E 地 D、F 地
26. 关于我国首都北京 (40° N, 116° E) 所属的位置，正确的是
- A、位于北半球、西半球、中纬度 B、位于北半球、东半球、中纬度
 - C、位于南半球、东半球、低纬度 D、位于北半球、东半球、低纬度
27. 关于等高线的叙述，正确的是
- A、在山脊处，等高线向高处凸出 B、在山谷处，等高线向低处凸出
 - C、等高线越密集，地面坡度越小 D、等高线越稀疏，地面坡度越小
28. 一年中，北京白昼最短的一天是
- A、3 月 21 日前后 B、6 月 22 日前后
 - C、9 月 23 日前后 D、12 月 22 日前后
29. 每年的 9、10、11 三个月，北半球中纬度地带的景象是
- A、农作物播种 B、酷热难当
 - C、农作物收割 D、大雪纷飞

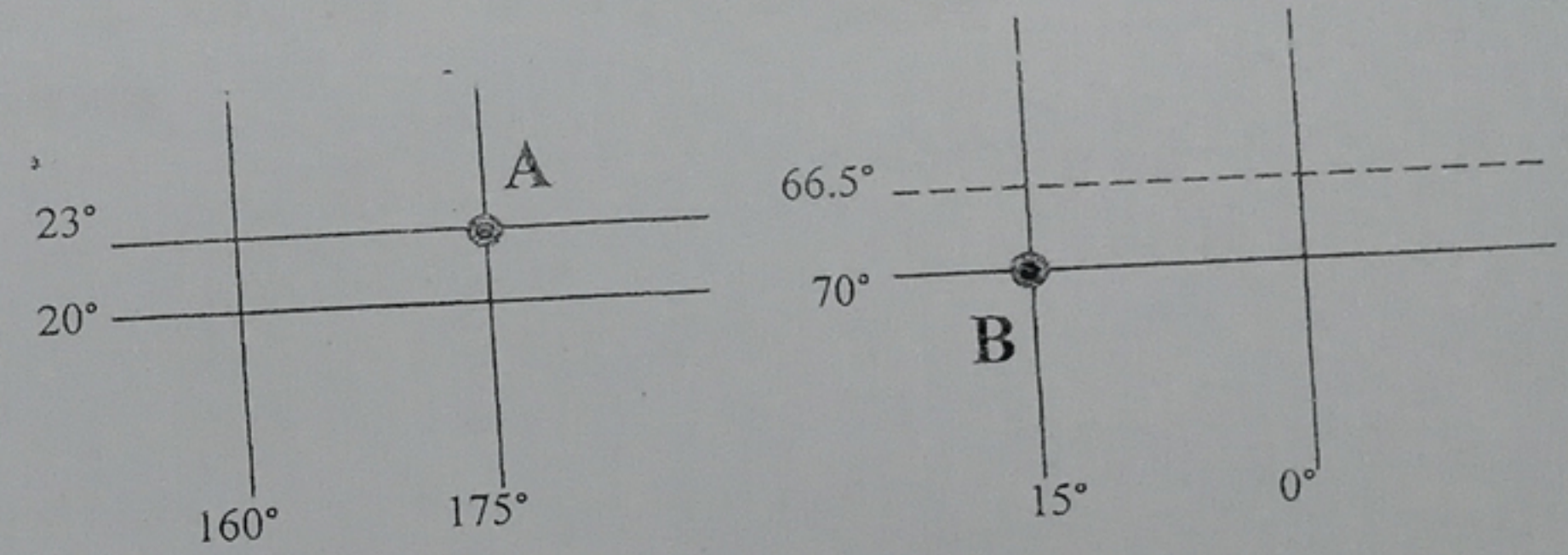
30. 关于图中①②两幅等高线地形图，说法正确的是



- A、①图表示盆地
- B、②图的比例尺较①图大
- C、①图中的虚线表示山谷
- D、甲到乙和丙到丁的实际距离相等

二、综合题 (每题 10 分，共 40 分)

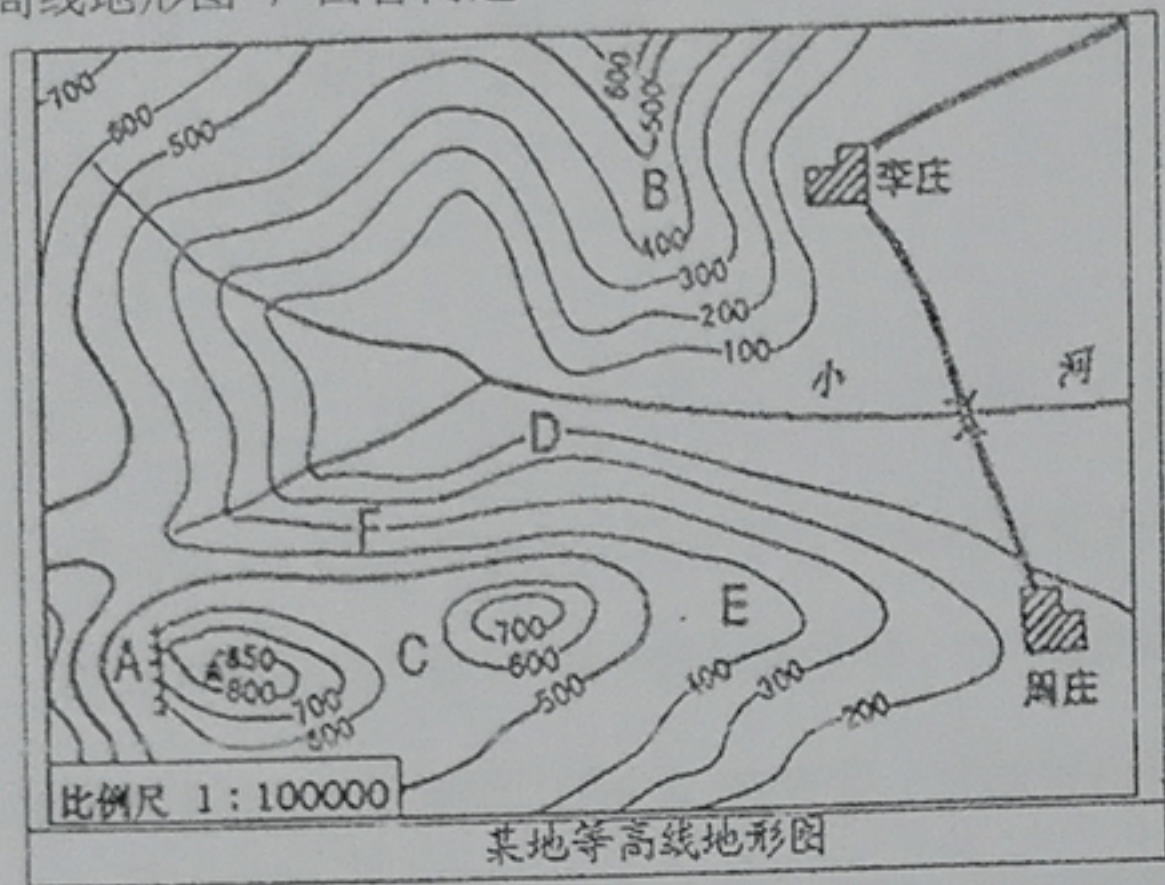
31. 读图，根据 A、B 两点的位置，认真分析，并填写下列表格 (10 分)



分析内容	A 地	B 地
各自经、纬度		
在南半球还是北半球		
在东半球还是西半球		
在低、中、还是高纬		
在五带的哪一带		

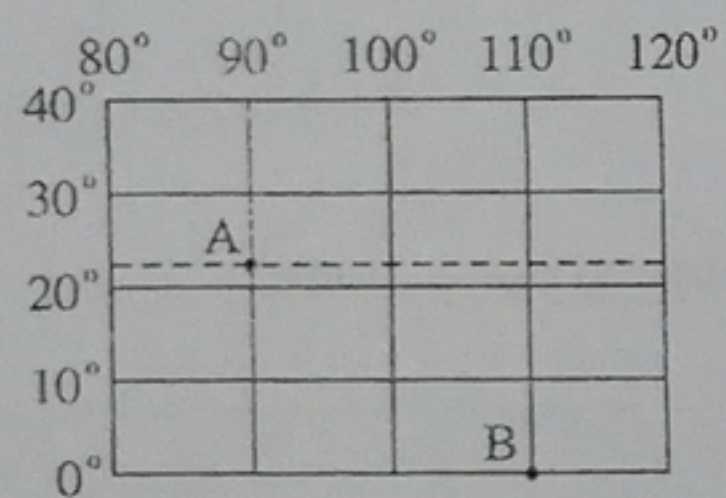


32、读“某地等高线地形图”，回答问题（10分）

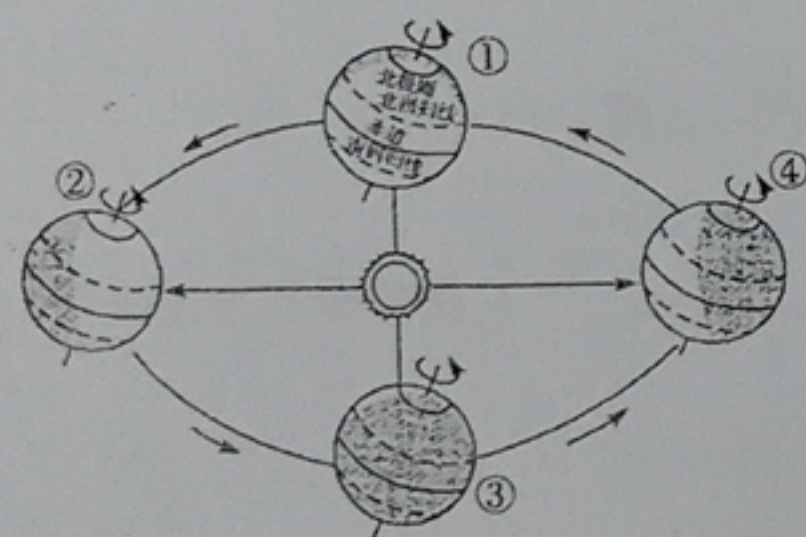


- 写出图中字母所示地形部位名称 A _____ B _____ C _____
- E、F 两地相比，坡度较陡的是 _____，判断理由是 _____
- 图中，李庄大致位于周庄的 _____ 方向，若李庄与周庄图上距离为 4 厘米，则两地实际距离为 _____。
- 图中小河支流汇合后的流向大致是自 _____ 向 _____
- 当地要修建一座水库，坝址选在 _____ 处（填字母）最合适。

33、读某区域经纬网图（图甲）和地球公转示意图（图乙），完成下列问题（10分）。



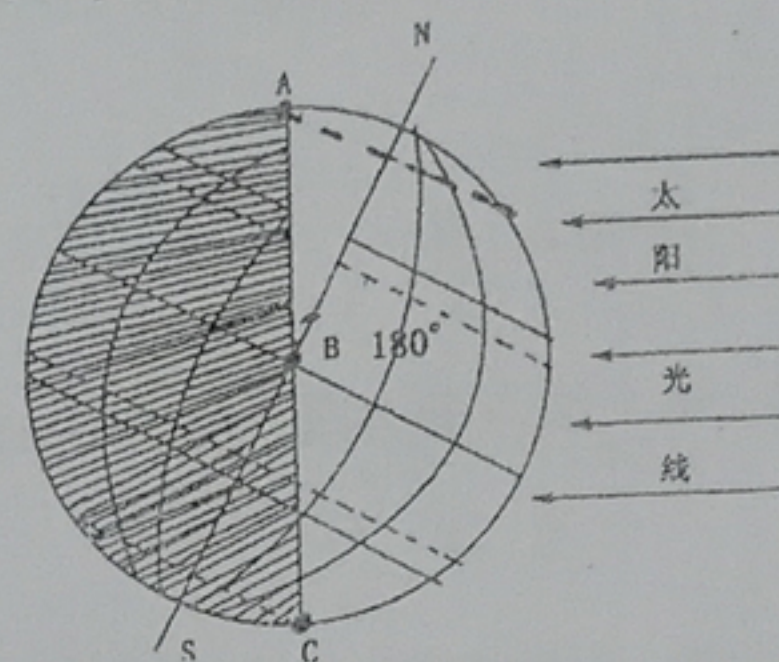
图甲



图乙

- A 点一年中有 _____ 次太阳直射现象，这天为一年中正午人影最 _____（长/短）。
- B 点在 A 点的 _____ 方向
- B 点位于五带中的 _____
- 当太阳直射 A 点时，地球位于公转轨道示意图上的 _____ 处。
- 图乙①②③④四点的节气分别为① _____ ② _____ ③ _____ ④ _____
- 地球由公转轨道的①处向②处运动过程中，北京市的白昼将变 _____（填“长”或“短”）。

34、读图回答下列问题：



- 左图表示的是 _____（日期）前后太阳光照射情况，直射点的纬度是 _____
- A 点昼长 _____ 小时，B 点的昼长 _____ 小时，C 点出现 _____ 现象
- 这一天，北半球的昼夜长短情况是 _____ 最长 _____ 最短
- 这一天，北京、上海、广州三个城市白昼由短到长的排序是 _____

