

附件 3

新生入学肺结核筛查流程及流程图

1. 对于托幼机构、小学及初中非寄宿录取新生：

(1) 家长协助新生在微信搜索“北京结核病防治”公众号，完成线上肺结核可疑症状及密切接触史筛查。

(2) 新生如有任何一条肺结核可疑症状或有肺结核密切接触史，按照文件要求开展 PPD 皮肤试验筛查。PPD 皮肤试验结果中度阳性及以上者、不适宜/不愿接受 PPD 皮肤试验者，要进行 X 线胸片检查。胸片异常则需到北京儿童医院进一步检查以明确诊断。

(3) 学校在新入学后查验学生的筛查记录。单纯性 PPD 皮肤试验强阳性者(PPD 呈强阳性但除外活动性肺结核)，如同意接受预防性治疗则到北京儿童医院就诊，在医生指导下开展预防性治疗。

2. 对于高级中等学校新生和初中寄宿新生：

(1) 家长协助新生在微信搜索“北京结核病防治”公众号，完成线上肺结核可疑症状及密切接触史筛查。

(2) 各区卫健委、教委统一安排新生开展肺结核可疑症状筛查及 PPD 皮肤试验筛查。有肺结核可疑症状者、PPD 皮肤试验结果中度阳性及以上者、不适宜/不愿接受 PPD 皮肤试验者，要进行 X 线胸片检查。胸片异常需要到各区级结核病定点医疗机构 (≥ 15 岁) 或到北京儿童医院 (< 15 岁) 进一步检查以明确诊断。

(3) 学校在新生入学后查验学生的筛查记录。单纯性PPD 皮肤试验强阳性者(PPD 呈强阳性但除外活动性肺结核), 如同意接受预防性治疗则到区级定点医疗机构 (≥ 15 岁) 或儿童医院 (< 15 岁) 就诊, 在医生指导下开展预防性治疗。

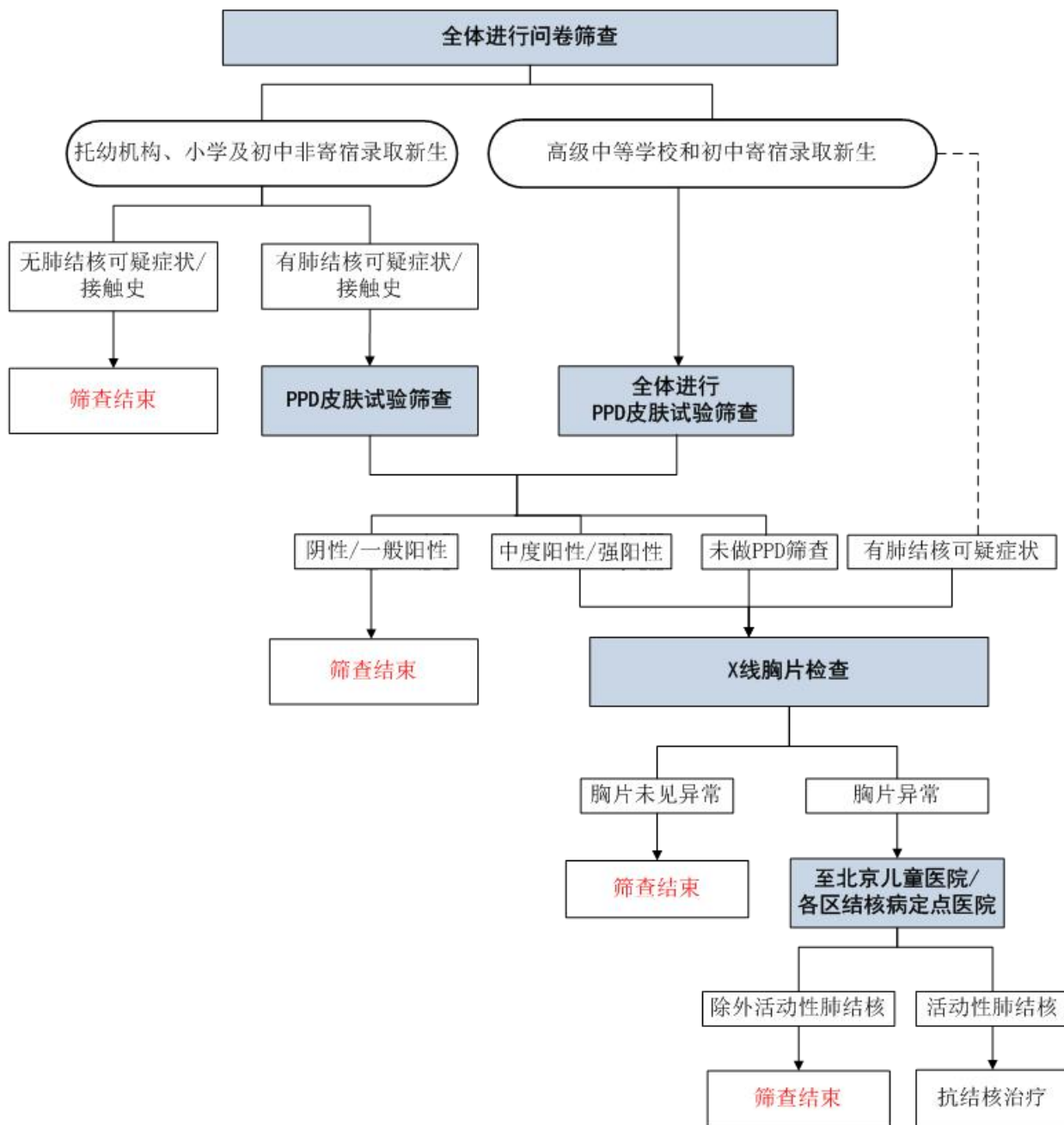


图 新生入学肺结核筛查流程