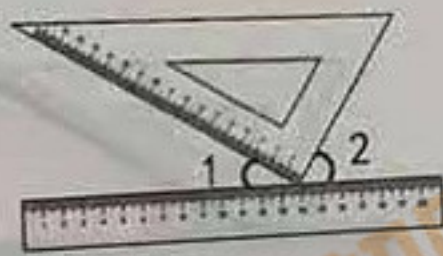


一、直接写出得数。

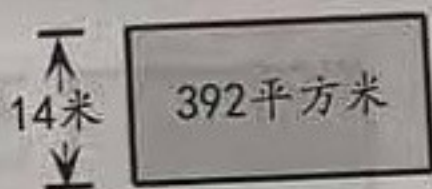
$100 \times 20 =$	$105 \times 10 =$	$20 \times 90 =$
$80 \div 40 =$	$60 \div 20 =$	$180 \div 30 =$
$750 \div 25 =$	$350 \div 50 =$	$560 \div 80 =$

二、填空。

- (1) 一个八位数, 最高位上是 3, 十万位上是 5, 百位上是 2, 其它数位全是 0, 这个数是 ( )。
- (2) 2020 年“十一”8 天长假期间, 全国共接待国内游客六亿三千七百万人次。横线上的数写作: ( )。
- (3) 北京大兴国际机场 2019 年 9 月 26 日正式投入运营, 截止到 2019 年 12 月 31 日, 机场进出港总人数 3135074 人次, 用“四舍五入”法精确到“万”位约是 ( ) 万人。
- (4) 要使  $\square 09 \div 65$  的商是两位数,  $\square$  里最小填 ( )。
- (5) 1934 年建成的上海国际饭店曾是中国的第一高楼, 楼高 84 米, 2016 年建成的上海中心大厦, 楼高 632 米, 上海中心大厦的高度大约是上海国际饭店的 ( ) 倍。
- (6) 幸福小区共 23 栋楼, 物业公司对各住户进行了编号, “01020501”表示 1 号楼 2 单元 5 层 1 室, 那么, 16 号楼 4 单元 3 层 2 室的编号是 ( )。
- (7) 直尺和三角尺如图摆放, 已知  $\angle 1 = 32^\circ$ , 那么,  $\angle 2 =$  ( )。



- (8) 用 2、3、4、5、6、7 六张数字卡片组成两个三位数, 这两个三位数相加的和最大是 ( )。
- (9) 四(1)班同学至少参加了轮滑和航模小组中的一项活动, 参加轮滑的有 19 人, 参加航模的有 18 人, 两项都参加的有 7 人, 这个班共有学生 ( ) 人。
- (10) 一块长方形绿地(如图), 如果长不变, 宽增加到 42 米, 那么, 长方形绿地的面积是 ( ) 平方米。



三、选择正确答案前的字母填在 ( ) 里。

- (1) 箭头所指的部分表示 ( )。
- A. 2 个 325  
B. 3 个 325  
C. 30 个 325  
D. 32 个 325
- (2) 一道除法算式, 被除数、除数都乘 4 后, 商是 20, 余数是 12, 那么, 原来的商是 ( )。
- A. 20    B. 5    C. 3    D. 12
- (3) 最接近 20 万的数是 ( )。
- A. 194900    B. 198005    C. 205500    D. 210000
- (4) 已知  $\angle 1 + \angle 2 = 90^\circ$ ,  $\angle 1 + \angle 3 = 180^\circ$ , 那么,  $\angle 3$  一定是 ( )。
- A. 锐角    B. 钝角    C. 直角    D. 平角
- (5) 布袋里放了 4 个球:  $\bigcirc \bullet \bullet \bullet$ , 任意摸一个再放回, 小明连续摸了 3 次都是黑球。如果再摸一次, 你认为下面说法正确的是 ( )。
- A. 一定摸到白球    B. 不可能摸到黑球  
C. 摸到黑球的可能性大    D. 摸到白球的可能性大
- (6) 照这样摆下去, 第 6 幅点子图有 ( ) 个点子。



- A. 13    B. 16    C. 22    D. 25

四、画出一个  $165^\circ$  的角, 并在图中标出角的度数。

五、用竖式计算下面各题, 并验算第 (2) 小题。

(1)  $308 \times 17 =$                       (2)  $528 \div 62 =$

验算:



学校

班级

姓名

密

封

线

六、计算，能简算的要简算。

(1)  $124+48+52+376$

(2)  $25 \times 29 \times 4$

(3)  $62 \times 38 + 62 \times 62$

(4)  $(27 \times 20 - 108) \div 24$

七、按要求完成下面各题。

(1) 四年级 (1) 班教室的桌椅，共摆放了 6 列 6 行。

小强的座位在第 3 列第 5 行；小红的座位在第 5 列第 4 行。



① 请在方格图中表示出小强和小红的位置。

② 小军与小强在同一列，与小红在同一行，小军的位置用数对表示是 ( , )。

(2) 学校准备为合唱队的同学们定制演出服装，定制前对同学们喜欢的服装颜色进行了调查，调查情况如下。

合唱队同学喜欢的服装颜色调查统计表

颜色	红	黄	蓝	白	其它
人数	12	5	8	12	3

合唱队同学喜欢的服装颜色调查统计图



① 把统计图补充完整。

② 一共调查了 ( ) 名学生。

③ 喜欢红色和白色的同学一样多，那么，如何确定购买哪种颜色的服装呢？在下面写出你的想法。

八、解决问题。

(1) 某小区居民积极参与垃圾分类的活动，每天的厨余垃圾减少了 75 千克，照这样计算，一年可减少多少千克厨余垃圾？(一年按 365 天计算)

(2) 体育老师网购了 18 个足球，共花了 867 元，其中包含快递费用 39 元，每个足球实际售价是多少元？

(3) 水果店运来苹果、桔子各 25 箱，苹果每箱重 18 千克，桔子每箱重 14 千克，苹果的总质量比桔子多多少千克？

(4) 参加“抖空竹”“舞花棒”联合表演的同学排成了一个正方形方阵，参加“抖空竹”的 24 名同学正好站满最外一层，参加表演的同学一共有多少人？

(5) 张叔叔开车往北京运送蔬菜，总路程 350 千米，张叔叔深夜 0 时出发，汽车每小时行驶 65 千米，中途休息 1 小时，早晨 7 时能否到达目的地？