

学校

班级

姓名

成绩


注意事项

1. 答题前，请同学们写清学校、班级、姓名。
3. 老师不读题、不讲题。

2. 本卷共2页，答题时间为60分钟。
4. 书写字迹要清楚，卷面要整洁。

装订线

一、下面每题都有四个选项，其中只有一个是正确的，请将正确选项的字母填在括号里。(共16分)

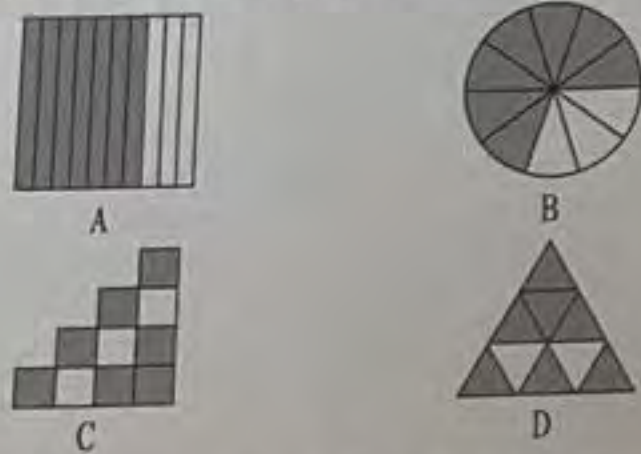
1.  我大拇指指甲的面积接近1 (B)。
- A. 厘米 B. 平方厘米
C. 平方分米 D. 平方米

2. 下面是四位同学跳远成绩统计表。

姓名	李红	刘畅	孙刚	赵莉
成绩/米	2.9	3.2	2.8	3.1

跳远成绩最好的同学是 (B)。

- A. 李红 B. 刘畅 C. 孙刚 D. 赵莉
3. $\square 70$ 是一个三位数，要使 $\square 70 \div 5$ 所得的商是两位数， \square 里最大能填 (B)。
- A. 3 B. 4 C. 5 D. 6
4. 学校在小丽家的南面，小丽家在学校的 (D) 面。
- A. 东 B. 南 C. 西 D. 北
5. 下面图中阴影部分不能用 0.7 表示的是图 (D)。

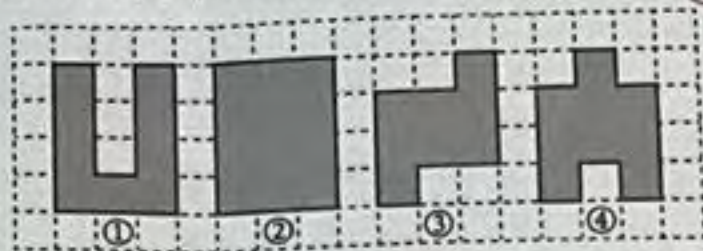


6. 每箱酸奶 24 盒，买 12 箱共多少盒？乐乐用竖式计算，如下图。箭头所指的部分表示 (C)。

24
$\times 12$
48
240
288

- A. 1 箱酸奶多少盒
B. 2 箱酸奶多少盒
C. 10 箱酸奶多少盒
D. 12 箱酸奶多少盒

7. 下面四个图形中，面积相等的两个图形是 (C)。



- A. ①和③ B. ②和③
C. ①和④ D. ③和④

8. 观察图 1 至图 3，按照这样的排列规律，图 6 由 (C) 个 \bullet 组成。



- A. 16 B. 20 C. 24 D. 28

二、填空。(共12分)

1. 15 分米 = (150) 厘米
800 平方分米 = (8) 平方米
2. 同学们进行队列表演。每行 45 人，一共排成 5 行。变换队形后，排成 9 行，每行 (25) 人。
3. 妈妈买来四种口味的糖果，每种口味糖果的数量同样多，总数量在 60 颗-70 颗之间，糖果的总数量最多是 (420) 颗。
4. 小东家厨房地面是长方形，长 3 米，宽 2 米。



我选用了边长 2 分米的方砖铺厨房地面。

工人叔叔

厨房地面的面积是 (6) 平方米，至少需要 (150) 块这样的方砖。
 $600 \div 4$

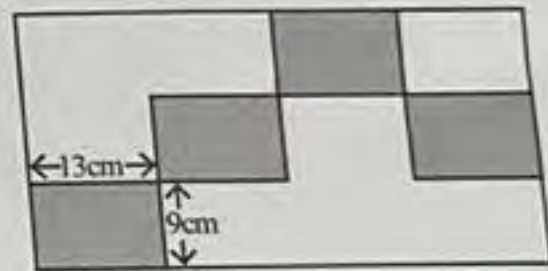
5. 2022 年 2 月即将在北京召开第 24 届冬奥会。

2022 年 2 月 冬奥会开幕

日	一	二	三	四	五	六
		1	2	3	4	5
6	7	8	9	10	11	12
13	14	15	16	17	18	19
20	21	22	23	24	25	26
27	28					

- (1) 请把上面的月历补充完整。
(2) 从开幕到闭幕一共 17 天，闭幕日期是 2022 年 2 月 (20) 日。

6. 芳芳同学要制作一个长方形宣传小报。图上阴影部分贴照片，空白地方插图、写文字。这个宣传小报的面积是 (468) 平方厘米。



三、按要求计算。(共24分)

1. 用竖式计算。
- (1) $3.5 + 2.4 = 5.9$
- (2) $8.8 - 1.9 = 6.9$
- (3) $47 \times 12 = 564$
- (4) $570 \div 6 = 95$
2. 脱式计算。
- (1) $100 + 618 \div 6 = 100 + 103 = 203$
- (2) $11 \times (627 - 589) = 11 \times 38 = 418$

装订线

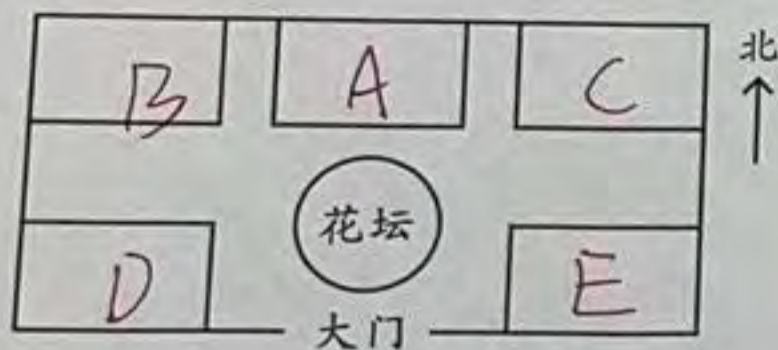
四、按要求做。(共8分)

1.



走进动物园大门，正北面有花坛和熊猫馆。熊猫馆的西面是大象馆，东面是鸣禽馆。从熊猫馆向西南方向步行可以到达企鹤馆。

海洋馆在动物园的东南角。



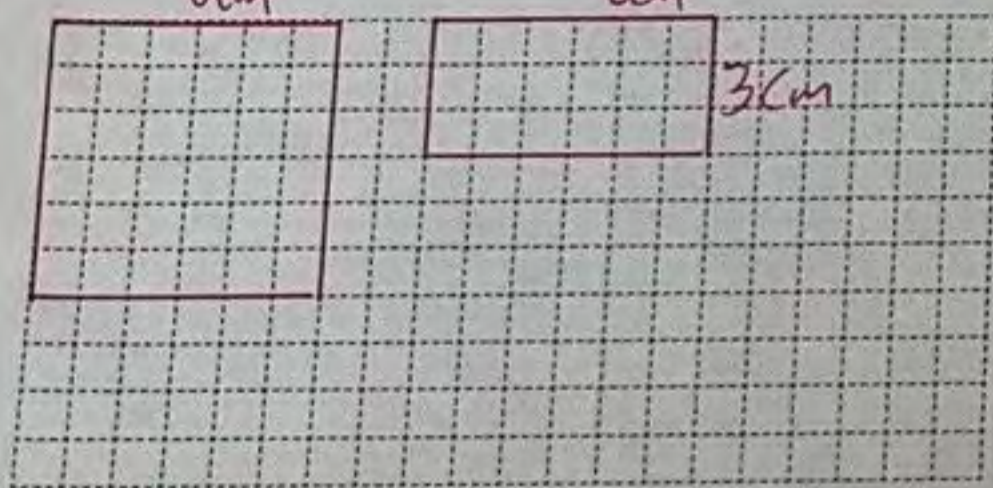
根据描述把这些场馆的名称用字母标在图上适当的位置。

A. 熊猫馆 B. 大象馆 C. 鸣禽馆 D. 企鹤馆 E. 海洋馆

2. 在方格纸上按要求画图。(每个小方格的边长表示1cm)

(1) 先画一个边长6厘米的正方形。

(2) 再画一个与正方形面积相等的长方形。 18



五、解决问题。(共30分)

1. 有2个书架共放180本书，每个书架有3层，平均每个书架每层放多少本书？

$$180 \div 2 = 90 (\text{本})$$

$$90 \div 3 = 30 (\text{本})$$

2. 李叔叔要打一篇1000字的文章。



我平均每分钟打49个字。

18分钟能打完这篇文章吗？在□中画“√”选择。

能 不能

把你的思考过程在下面写一写。

$$49 \times 18 \approx 1000 (\text{个})$$

$$49 \times 18 \approx 900 (\text{个})$$

$$49 \times 18 \approx 882 (\text{个})$$

3. 周末芳芳和妈妈购买了16:15的电影票。她们先来到超市准备购买一些食物。



19.60元/盒



8.70元/个

(1) 用50元买一个三明治和一盒牛奶，找回多少元？

$$19.6 + 8.7 = 28.3 (\text{元})$$

$$50 - 28.3 = 21.7 (\text{元})$$

(2) 买完食品是下午3:50，距离电影开演还剩多长时间？

$$\text{下午 } 3:50 = 15:50$$

$$16:15 - 15:50 = 25 (\text{分钟})$$

4.



李伯伯

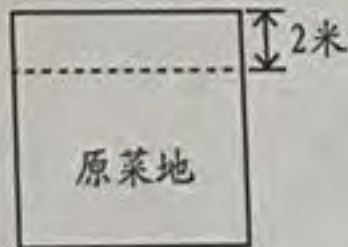
我有一块长方形菜地，长8米。把宽增加2米后，面积就增加了16平方米，变成了正方形的菜地，如下图。

原来菜地的面积是多少平方米？

$$16 \div 2 = 8 (\text{米})$$

$$8 - 2 = 6 (\text{米})$$

$$6 \times 8 = 48 (\text{m}^2)$$



5.

2020年5月1日北京正式实行垃圾分类。厨余垃圾是一种能“变废为宝”的资源。幸福小区引进了厨余垃圾资源化一体机，将厨余垃圾转化为植物营养土。这种机器能把1000千克左右的厨余垃圾转化成100千克左右的营养土，既满足了居民居家花草种植的需求，又能用于社区园林绿化。

(1) 幸福小区5月份第一周将回收的厨余垃圾制成了300千克左右的营养土，5月份第一周回收的厨余垃圾大约是多少千克。

(2)

每个单元放置4个垃圾桶。

小区共有5栋居民楼，每栋楼有3个单元。



幸福小区一共需要放置多少个垃圾桶？

$$5 \times 3 = 15 (\text{个})$$

$$15 \times 4 = 60 (\text{个})$$

$$4 \times 3 = 12 (\text{个})$$

$$12 \times 5 = 60 (\text{个})$$

(3) 请将信息填入表中。

幸福小区在5、6、7月分别收集了98桶、81桶和102桶厨余垃圾。

5、6月各收集了65桶可回收垃圾，7月收集了79桶可回收垃圾。

幸福小区5、6、7月收集厨余垃圾和可回收垃圾统计表

数量(桶)	类别	厨余垃圾	可回收垃圾
5月		98	65
6月		81	65
7月		102	79

(4) 观察统计表，幸福小区几月回收的垃圾最多？算一算，这月收集厨余垃圾和可回收垃圾一共多少桶？

7月最多 $102 + 79 = 181 (\text{桶})$